



Shaking up water

# THẾ GIỚI GIẢI PHÁP

Cải tạo và nâng cấp  
Không gian kinh doanh và nhà ở

**XUẤT XỨ**



**PHÁP**



**ĐỨC**

**BẢO HÀNH  
2 NĂM**

**HÀNG  
CÓ SẴN**



Shaking up water

**70-72-74 Đường số 37, phường An Phú, TP. Thủ Đức, TP. HCM**

Bộ phận kinh doanh:

Email: [sales@sfapumps.vn](mailto:sales@sfapumps.vn)

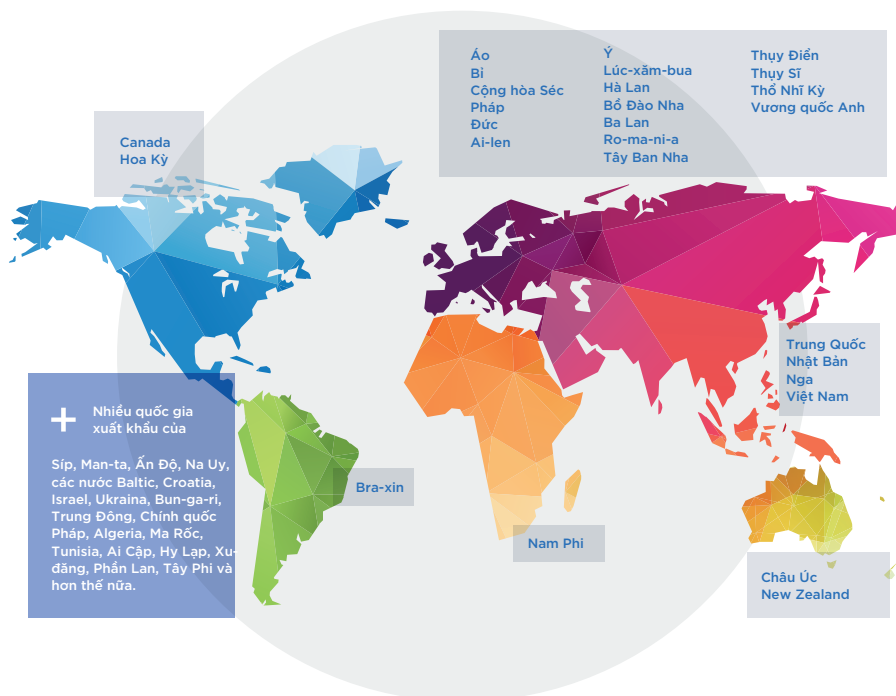
Tel: **0977 889 364**

# Tập đoàn SFA dẫn đầu thế giới về thiết bị vệ sinh

Trong hơn 60 năm qua, các công ty của Tập đoàn SFA đã và đang làm việc không ngừng để đem đến cho khách hàng chuyên nghiệp và khách hàng tiêu dùng trực tiếp của chúng tôi những đẳng cấp ngày càng cao về tiện ích vệ sinh trong cuộc sống hàng ngày của họ.

## Một tập đoàn quốc tế

Được thành lập tại 27 quốc gia trên khắp 5 châu, Tập đoàn tiếp tục mở rộng ra quốc tế thông qua mối quan hệ đối tác gắn bó với các chuyên gia trong lĩnh vực này, họ được tuyển chọn và đào tạo kỹ lưỡng nhằm mang lại danh tiếng về hiệu suất, chất lượng và dịch vụ của Tập đoàn quốc tế chúng tôi.



## Đây là dấu ấn rất riêng của Tập đoàn SFA!

Chính thái độ và cách tiếp cận này đã dẫn đến việc chúng tôi tung ra sản phẩm Sanibroyeur đầu tiên vào năm 1958. Ý tưởng tuyệt vời đó tiếp tục công cuộc cách mạng hóa thiết kế nội thất trên toàn thế giới. Chuyên môn sâu về các giải pháp này đã được đưa vào sử dụng trong nhiều năm, đem lại hỗ trợ vô giá trong nhiều lĩnh vực khác nhau.

### Tập đoàn SFA hoạt động trong 4 lĩnh vực:

- Giải pháp bơm gia dụng
- Giải pháp bơm chuyên nghiệp
- Thiết bị cho vòi sen, liệu pháp tắm hơi và spa
- Xử lý nước.

## Tầm nhìn & Quan điểm

Hoạt động của Tập đoàn tập trung chuyên sâu vào các loại máy bơm và các trạm bơm đã minh họa rõ ràng chính sách tăng trưởng rõ nét của Tập đoàn.

Cách tiếp cận chính sách này nhằm mục đích bảo vệ và nâng cao hơn nữa về chuyên môn và các nguồn lực. Sáng kiến này tạo dựng một khối đồng nhất để hoạt động theo khả năng tăng trưởng cực cao.

Bằng cách đưa vào tập đoàn một chuyên gia kỹ thuật như Zehnder Pumpen, một công ty đã được công nhận và đánh giá cao trên thị trường và là công ty toàn cầu với sự hiện diện tại hơn 70 quốc gia, SFA đã tạo điều kiện để phát triển khả năng đổi mới, củng cố cơ sở sản xuất và đảm bảo sự phát triển mạnh mẽ trong lĩnh vực này.

## 1958

SFA được thành lập và tung ra sản phẩm máy nghiên chất thải toa-lét thứ nhất  
Europelec gia nhập tập đoàn

## 1970

Mở rộng sang Châu Âu và Bắc Mỹ

## 1988

Mua Kinedo

## 1990

Chứng nhận ISO của các nhà máy

## 1993

Grandform gia nhập tập đoàn

## 2019

Mua Zehnder Pumpen

## 2020

Thiết lập hình ảnh trực quan mới  
Mua Hệ thống Aquaturbo và Đỉnh dạng

# Nhà trẻ

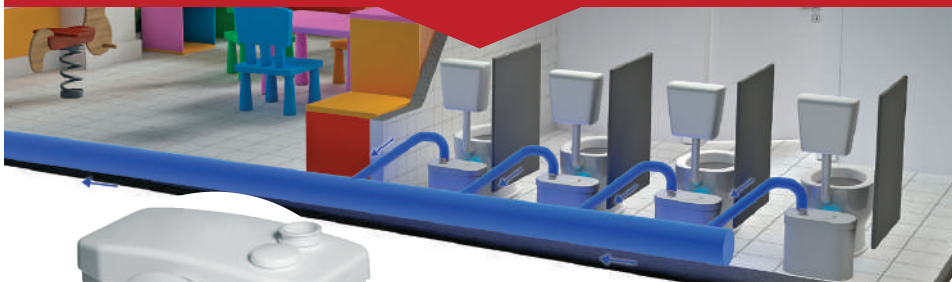
## 1. VẤN ĐỀ

Cài tạo văn phòng nằm trên tầng 11 thành một nhà trẻ và lắp đặt nhà vệ sinh mà không được xả thải gần đó



## 2. GIẢI PHÁP

- Một máy Saniflo đã được lắp đặt phía sau mỗi nhà vệ sinh để thoát nước thải ra đường cống chính. Saniflo có thể hút nước thải từ bồn cầu và bồn rửa mặt cao tới 4m và chiều ngang 100m. Nhờ hệ thống cắt nhỏ hiệu quả, việc thoát thải được thực hiện trong các đường ống có đường kính nhỏ (22/28/32mm) giúp lắp đặt kín đáo



**SANIFLO**

## 3. TÍNH NĂNG NỔI BẬT

- Nâng: 4m theo chiều dọc & 100m theo chiều ngang
- Tối đa: 85 L/phút
- Yên tĩnh: 46 dB (A)
- 1 cửa vào cho nhà vệ sinh
- Đơn giản hóa việc bảo trì



Saniflo được lắp đặt để thoát nước thải từ nhà vệ sinh ra đường ống chính

# Tòa nhà

- Tạo thêm một phòng tắm và nhà vệ sinh tại tầng hầm của tòa nhà cho nhân viên bảo vệ của khách hàng
- Không thể tiếp cận để thoát thải theo trọng lực



## 2. GIẢI PHÁP

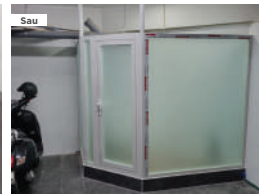
- Một nhà vệ sinh với SANIPRO XR đã được lắp đặt trong tầng hầm này để tạo thêm một phòng tắm đầy đủ cho khách hàng



## SANIPRO XR

### 3. TÍNH NĂNG NỔI BẬT

- Nâng: 5 m theo chiều dọc và 100 m theo chiều ngang
- Tối đa: 95 L / phút
- Êm ái: 46 dB (A)
- 4 lối vào: WC, phòng tắm, chậu vệ sinh và bồn rửa
- Bảo trì đơn giản



# Spa

## 1. VẤN ĐỀ

Tạo thêm một nhà vệ sinh cho khách hàng của thẩm mỹ viện  
Không thể tiếp cận đường cống chính theo trọng lực



## 2. GIẢI PHÁP

- Một nhà vệ sinh tích hợp với máy mài SANICOMPACT<sup>®</sup> Pro đã được lắp đặt trong thẩm mỹ viện để tạo ra một nhà vệ sinh bổ sung cho khách hàng



## SANICOMPACT PRO

### 3. TÍNH NĂNG NỔI BẬT

- Bồn sứ với máy cắt tích hợp
- Tiết kiệm nước: xả kép 1,8 L / 3 L
- Hoạt động êm ái - Lưu lượng > 100 L/phút
- Vệ sinh: bề ngồi toilet kháng khuẩn có phan rơi, lưu vực chống vôi hóa
- Khả năng kết nối thêm một chậu rửa

SANICOMPACT<sup>®</sup> Pro được cài đặt cho việc tạo thêm một nhà vệ sinh mới



# Gym

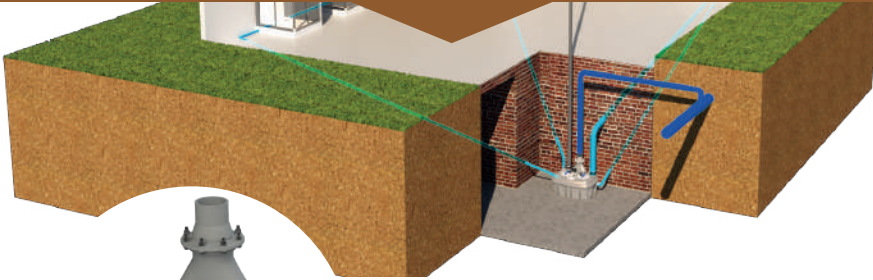
## 1. VẤN ĐỀ

- ▣ Lắp đặt phòng tắm tập thể có nhiều WC, chậu rửa và khay tắm trong tầng hầm của một phòng tập thể dục
- ▣ Đường cống chính ở tầng trên



## 2. GIẢI PHÁP

- ▣ Một trạm nâng SANICUBIC® 2 VX đã được lắp đặt trong tầng hầm để thoát nước đến cống chính ở mặt đường



## SANICUBIC® 2 VX

### 3. TÍNH NĂNG NỔI BẬT

- Lắp đặt đứng trên mặt sàn nhanh chóng và dễ dàng
- Di chuyển nước thải theo phương thẳng đứng lên đến 13m (DN 100)
- 5 lối vào (DN 40/50/100/110) - chống nước IP68
- Hộp bảo động có dây từ xa, âm thanh và hình ảnh



SANICUBIC® 2 VX được lắp đặt trong phòng kỹ thuật



# Nhà hàng

## 1. VẤN ĐỀ

- Xả nước nóng từ lò (nước ngưng tụ và nước thải vệ sinh) đến cống chính
- Nhà hàng này nằm trong một trung tâm mua sắm không có nơi thoát thải theo trọng lực gần đó



## 2. GIẢI PHÁP

- Một trạm nâng SANICOM® 1 đã được lắp đặt trong nhà bếp của nhà hàng để cho phép thoát nước thải ra đường ống chính mà không cần sửa đổi cách bố trí của thiết bị



**SANICOM® 1**

## 3. TÍNH NĂNG NỔI BẬT

- Dễ dàng lắp đặt đứng trên sàn
- Chống nước nóng lên đến 90°C
- 2 đầu vào (DN 40) / 1 đầu ra (DN 32)
- Tốc độ dòng chảy > 125 L/phút



Trạm nâng SANICOM® 1 đã được cài đặt

# Khách sạn

## 1. VẤN ĐỀ

- Xây dựng các phòng có phòng tắm dưới tầng hầm của một khách sạn. Không thể tiếp cận cống thoát chính bằng trọng lực



## 2. GIẢI PHÁP

- Việc lắp đặt một số máy bơm Sanishower cho phép thoát nước xám từ vòi hoa sen và chậu rửa đến cống chính



Máy bơm **SANISHOWER** cho phép sơ tán nước thải lên đến 4m chiều cao và 40m chiều ngang



## SANI SHOWER

### 3. TÍNH NĂNG NỔI BẬT

- Nâng: 4m dọc, 40m ngang
- Lưu lượng > 60L/phút
- Bơm + thoát nước
- Chiều cao khay tắm thấp: 8cm
- Kích thước nhỏ gọn để lắp đặt kín đáo



Sanishower được lắp đặt ở hành lang kỹ thuật phía sau phòng tắm

# Cửa hàng tiện lợi

## 1. VẤN ĐỀ

- Loại bỏ phần nước còn sót lại từ máy pha cà phê chảy vào thùng mà nhân viên phải đổ hết nước thường xuyên.
- Nguy cơ tràn và mùi hôi



## 2. GIẢI PHÁP

- Máy bơm SANIVITE được lắp đặt bên dưới máy pha cà phê để hút nước thải trực tiếp ra cống chính



**SANIVITE**

## 3. TÍNH NĂNG NỔI BẬT

- Máy bơm SANIVITE có thể hút nước thải lên đến 5m chiều cao và 50m theo chiều ngang
- Cài đặt dễ dàng và nhanh chóng
- Chống nước nóng lên đến 60°C
- Hoạt động yên tĩnh
- Lưu lượng > 100 L/phút



# Quầy Bar

## 1. VẤN ĐỀ

- Lắp đặt nhà vệ sinh dưới tầng hầm của quán bar
- Cống chính ở tầng trên



## 2. GIẢI PHÁP

- Việc lắp đặt máy nghiền SANIBEST® Pro cho phép thoát nước thải từ nhà vệ sinh ra đường ống chính



## SANIBEST PRO

### 3. TÍNH NĂNG NỔI BẬT

- Cốt nhỏ bằng dao đĩa siêu hiệu quả và lý tưởng cho những nơi công cộng
- Truy cập trực tiếp vào phần điện thông qua nắp
- Nhiều kết nối (WC, chậu rửa, vòi hoa sen, chậu vệ sinh)
- Tốc độ dòng chảy > 140 L / phút



SANIBEST PRO được lắp đặt trong nhà vệ sinh ở tầng hầm

# Nhà ở

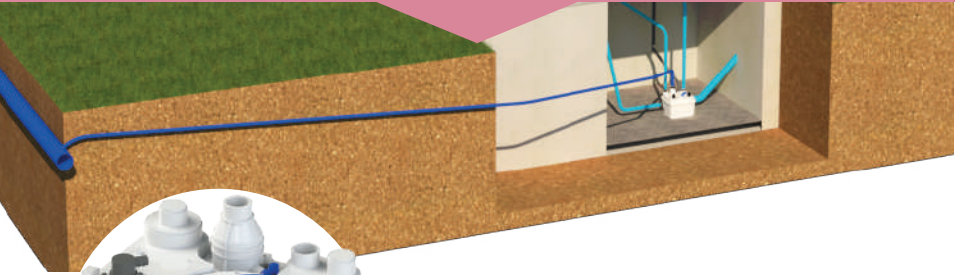
## 1. VẤN ĐỀ

- Tất cả nước cho một phòng tắm mới với bồn cầu, bồn rửa và bồn tắm trong một không gian không sử dụng trong nhà: nước từ tầng hầm phải được nâng lên và thông với cống.
- Được kết nối: bồn cầu treo tường, bồn rửa mặt, vòi hoa sen và bồn tắm



## 2. GIẢI PHÁP

- Trạm nâng Sanicubic 1 WP đáp ứng hoàn hảo nhu cầu nhờ khả năng nâng lên độ cao 13m và tốc độ dòng chảy 15m<sup>3</sup>/h. Với 5 đầu vào với đường kính ngoài 40, 50, 100 hoặc 110mm, máy cho phép tất cả các thiết bị vệ sinh được kết nối.



## SANICUBIC® 1WP

### 3. TÍNH NĂNG NỔI BẬT

- HMT tối đa: lên đến 13m
- Lưu lượng tối đa: lên đến 15m<sup>3</sup>/h
- Công nghệ bơm nhỏ Pro X K2 mạnh mẽ
- Hộp điều khiển và bảo động tiêu chuẩn
- Cài đặt và bảo trì an toàn
- Chống nước (IP68)
- Xả kín đảo DN 40/50
- Nhiệt độ nước thải đầu vào tối đa: 70°C



Sản phẩm sau khi lắp đặt

# Khu dân cư

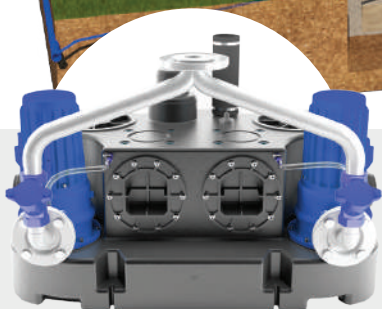
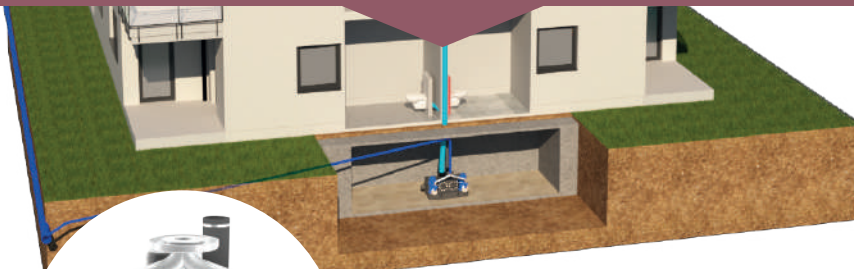
## 1. VẤN ĐỀ

- Khi thay thế một trạm nâng bị lỗi trước đó, tòa nhà với 8 căn hộ phải được nâng nước và đẩy nổi với hệ thống cống rãnh. Phải kết nối được với: Tất cả các thiết bị vệ sinh của 8 căn hộ
- Phải kết nối được với: tất cả các thiết bị vệ sinh của 8 căn hộ



## 2. GIẢI PHÁP

- Trạm nâng Sanicubic 2 GR đáp ứng hoàn hảo nhu cầu nhờ sức nâng trên độ cao 22m và tốc độ dòng chảy 17m<sup>3</sup>/h. Với 5 cửa vào và đường kính ngoài 50 hoặc 100mm cho phép máy kết nối tất cả các thiết bị vệ sinh



## SANICUBIC 2 GR

### 3. TÍNH NĂNG NỔI BẬT

- Độ cao tối đa: lên đến 39m
- Tốc độ dòng chảy: lên đến 17m<sup>3</sup>/h
- 2 máy bơm kết hợp máy nghiền nhỏ
- Van một chiều & mật bích đầu ra đi kèm bốn chứa 150 lít
- 3 đầu vào nước DN 100, 2 đầu vào DN 50



Sanicubic 2 GR được lắp đặt thay cho trạm cũ



## SANIFLO

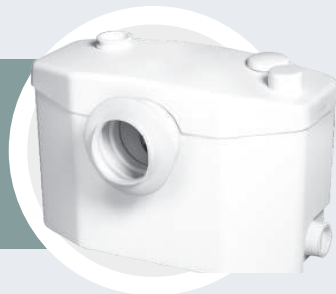
### TÍNH NĂNG NỔI BẬT

- Nâng nước: 4 m theo chiều dọc & 100 m theo chiều ngang
- Lưu lượng tối đa : 85L/phút
- Im lặng: 46 dB (A)
- 1 lối vào: WC
- Lý tưởng để thay thế cho một máy cũ
- Bảo trì đơn giản

## SANI PRO XR

### TÍNH NĂNG NỔI BẬT

- Nâng: 5 m theo chiều dọc và 100m theo chiều ngang
- Tối đa. : 95L/phút
- Êm ái: 46 dB (A)
- 4 lối vào: WC, phòng tắm, chậu vệ sinh và bồn rửa
- Bảo trì đơn giản



## SANIBEST PRO

### TÍNH NĂNG NỔI BẬT

- Nghiền nhỏ bằng khay dao cực lớn - hiệu quả và lý tưởng cho những khu vực công cộng
- Nâng 7m theo chiều dọc, 110m theo chiều ngang
- Nhiều kết nối (WC, chậu rửa, vòi hoa sen, bồn rửa vệ sinh)
- Tốc độ dòng chảy > 140 L/phút



## SANICOMPACT PRO

### TÍNH NĂNG NỔI BẬT

- Bồn sứ với máy cất tích hợp
- Tiết kiệm nước: xả kép 1,8 L/3L
- Hoạt động êm ái
- Lưu lượng > 100 L/phút
- Vệ sinh: bề ngồi toilet kháng khuẩn có phanhrơi, lưu vực chống vôi hóa
- Khả năng kết nối thêm một chậu rửa



## SANISHOWER

### TÍNH NĂNG NỔI BẬT

- Nâng: 4m dọc, 40m ngang
- Lưu lượng > 60L/phút
- Bơm + thoát nước
- Chiều cao khay tắm thấp: 8cm
- Kích thước nhỏ gọn để lắp đặt kín đáo





## SANI VITE

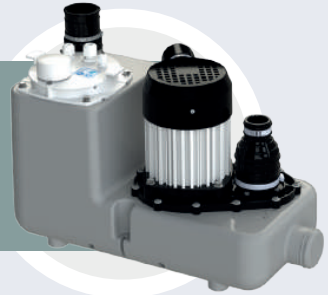
### TÍNH NĂNG NỔI BẬT

- Máy bơm SANIVITE có thể hút nước thải lên đến 5m chiều cao và 50m theo chiều ngang
- Cài đặt dễ dàng và nhanh chóng
- Chống nước nóng lên đến 60°C
- Hoạt động yên tĩnh
- Lưu lượng > 100 L/phút

## SANI COM 1

### TÍNH NĂNG NỔI BẬT

- Dễ dàng lắp đặt đứng trên sàn
- Chống nước nóng lên đến 90°C
- 2 đầu vào (DN 40) / 1 đầu ra (DN 32)
- Lưu lượng 125L/phút
- Độ cao đến 8m
- Xả ngang đến 80m



## SANICUBIC 1 WP

### TÍNH NĂNG NỔI BẬT

- Độ cao tối đa: lên đến 13m
- Lưu lượng tối đa: lên đến 15m<sup>3</sup>/h
- Công nghệ bơm nhỏ Pro X K2 mạnh mẽ
- Hộp điều khiển và bảo động tiêu chuẩn
- Cài đặt và bảo trì an toàn
- Chống nước (IP68)
- Xả thải kín đáo DN50
- Nhiệt độ nước thải đầu vào tối đa: 70°C

## SANICUBIC 2 VX

### TÍNH NĂNG NỔI BẬT

- Lắp đặt đứng trên mặt sàn nhanh chóng và dễ dàng
- Di chuyển nước thải theo phương thẳng đứng lên đến 13m (DN 100)
- 5 lối vào (DN 40/50/100/110) - chống nước IP68
- Hộp bảo động có dây từ xa, âm thanh và hình ảnh



## SANICUBIC 2 GR

### TÍNH NĂNG NỔI BẬT

- Độ cao tối đa: lên đến 39m
- Tốc độ dòng chảy: lên đến 17m<sup>3</sup>/h
- 2 máy bơm kết hợp máy nghiền nhỏ
- Van một chiều & mặt bích đầu ra đi kèm bốn chứa 150 lít
- 3 đầu vào nước DN 100, 2 đầu vào DN 50

